



**OUVRIR  
TOUS LES  
CHEMINS  
À LA  
JEUNESSE**



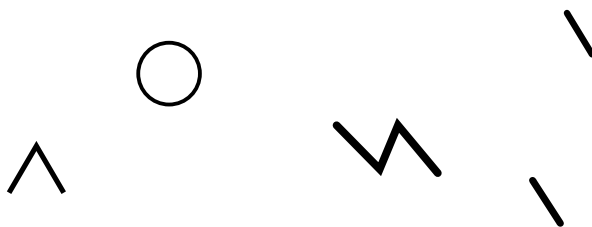


TALIS EDUCATION GROUP





TALIS EDUCATION GROUP



**M**odestement, je considère le métier que nous faisons comme un des plus importants dans la vie d'une femme ou d'un homme. Au travers de nos écoles, de nos centres de formation, de nos partenaires, nous ouvrons nos portes à la jeunesse et nous leur donnons les outils nécessaires à leur développement personnel.

Depuis 1978, Talis Education Group a aussi suivi un chemin fondé par le réseau, les relations humaines, l'apprentissage, l'innovation, la perpétuelle remise en question. Ce sont ces valeurs, vivantes, qui ont permis de bâtir un groupe déployé sur l'ensemble du territoire, aquitain d'abord, national ensuite, international enfin. Nos différents sites accueillent 1 300 salariés en alternance, 350 étudiants en formation initiale, 320 apprentis et plus de 3 500 stagiaires.

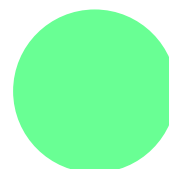
Ces histoires de vie, ce temps passé entre l'entreprise et nos écoles sont fondamentaux. Ils permettent à notre jeunesse, à la grande majorité de nos étudiants de trouver leur chemin, leur métier et leur emploi. Les chemins sont pluriels, du commerce au management, en passant par le médico-social et la comptabilité. Et chaque année, nous en proposons d'autres, comme ceux aux métiers du numérique, pour offrir encore plus de perspectives.

Cette vitalité est rendue possible par des équipes de professionnels, de formateurs, d'encadrants qui comme nous aiment leur métier et savent transmettre toutes ces valeurs : qu'ils en soient ici remerciés.

Les pages qui suivent sont les vôtres, elles vous permettent de mieux nous découvrir, de mieux ressentir l'état d'esprit qui nous anime. Elles sont les illustrations d'une histoire de rencontres, de séquences de vie, de chemins vers les sommets du savoir-faire et du savoir-être, symbolisés par notre nouveau logo.

Vous serez toutes et tous toujours les bienvenus au sein de notre réseau qui ambitionne simplement d'ouvrir tous les chemins à notre jeunesse.

**Serge Marcillaud**  
Président de Talis Education Group





*Partenariat  
apprentissage*



*Sport Études*



EMSP  
LILLE

ÉCOLE DES MÉTIERS  
DU SPORT PROFESSIONNEL

*Formation  
continue*



TIE / TALIS  
ITINÉRAIRE EMPLOI

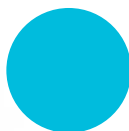
*Sanitaire  
& Médico-Social*



3IE TALIS  
MÉTIERS DU SANITAIRE  
& DU MÉDICO-SOCIAL



# WEB & COMMUNICATION DIGITALE



**N/ÈW**  
NOUVELLE  
ÉCOLE  
DU WEB /

**TalisWEB**

2015 2016  
LES ÉCOLES DE COMMERCE  
DU RÉSEAU TALIS FORMATION  
ET LES ÉCOLES DU  
GROUPE ESA PARIS  
DEVIENNENT  
TALIS BUSINESS SCHOOL



# COMMERCE MANAGEMENT /INTERNATIONAL RESSOURCES HUMAINES

**AQUITAINE**

**PARIS**

**TALIS** | Talis Formation

**groupesa**  
PARIS

BERNOM  
BORDEAUX

EPSECO  
BAYONNE

EPSECO  
BERGERAC  
PÉRIGUEUX

ESA 3  
PARIS

ISGP  
PARIS

ESIAE  
PARIS





▲ 1978  
Alain Brettes  
fonde la première école  
**Bergerac  
EPSECO**

▲ 1981  
Serge Marcillaud  
rejoint le projet  
pour développer  
un réseau régional

1986  
EPSECO  
ouvre à  
**Bayonne**

1998  
Une nouvelle antenne  
ouvre en Dordogne  
**Périgueux**

1995  
Création de la holding  
du jeune réseau

Développement  
& Formation



2008  
Création  
de la marque  
qui signe  
l'appartenance  
au réseau



2016  
Création de  
**Talis Education Group**  
et de  
**Talis Business School**



2003  
Reprise de  
Bernom  
**Bordeaux**

2009  
Création du MIX  
Pôle d'enseignement  
supérieur & de formation  
professionnelle

**Bergerac**



2014  
Prise de participation dans  
UNIS réseau bénéficiant d'une  
exclusivité sur le territoire  
français pour la diffusion  
de titres anglo-saxons

2014  
Création du programme  
WebSchool de Bergerac

**TalisWEB**

2015  
Reprise des écoles  
ESA 3 · ESIAE · ISGP  
Groupe ESA

**Paris**

2015  
Création du programme  
WebSchool à Bordeaux  
et Bayonne

**N/ËW**

1986  
Création de  
ESA Paris  
**groupesa**  
P A R I S

1997  
Création du  
Cifa PME  
Aquitaine





# L'HISTOIRE



## 1980

À l'origine du Réseau Talis Formation fondé par Alain Brettes et Serge Marcillaud il y a la création d'EPSECO à Bergerac en 1978. C'est en 1995 qu'un premier virage est pris avec la création de la holding Développement et Formation qui a permis la création d'un vrai réseau (EPSECO Dordogne, EPSECO Bayonne, Bernom à Bordeaux, 3IE - TALIS Métiers du Sanitaire et du Médico-Social, TIE - Talis Itinéraire Emploi et EMSP - École des Métiers du Sport Professionnel à Lille).

## 2016

Le Réseau Talis Formation devient TALIS EDUCATION GROUP. Avec l'appui de son actionnaire historique NAXICAP, Talis a pour ambition de poursuivre son développement en continuant à enrichir son offre de programmes, à accroître le nombre de campus en France et à consolider les échanges avec des universités internationales.

## 2015

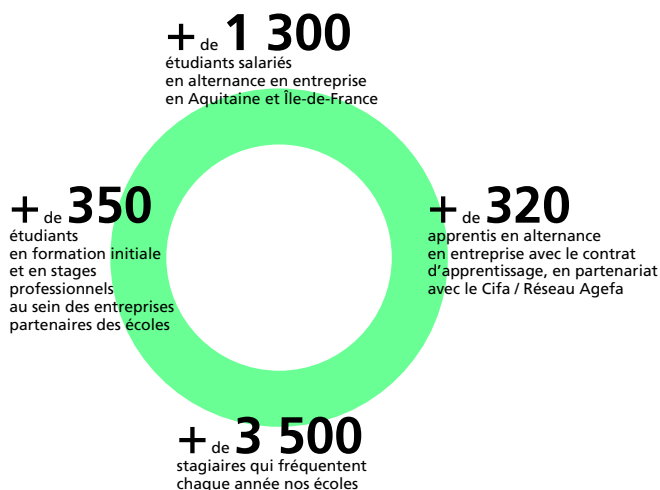
Talis reprend Groupe ESA Paris et ses trois écoles supérieures de management et de commerce (ESA 3, ESIAE, ISGP, trente années d'existence). Dans un fort contexte de regroupements des acteurs de l'Enseignement Supérieur et de la Formation Professionnelle et face à une situation économique et législative mouvante, ce développement externe permet à Talis d'asseoir nationalement son projet.

## INNOVATION

Talis a la volonté depuis l'origine d'adapter ses formations aux évolutions de l'entreprise. C'est pourquoi le réseau a ouvert récemment deux filières primordiales pour les entreprises : l'une à l'international avec l'innovation au centre des préoccupations et l'autre dédiée au numérique avec la création des programmes WebSchool, TalisWEB et N/ÉW.







### OFFRE DE FORMATION

- Les écoles du groupe proposent une offre de formation dans les domaines suivants : Commerce · Management · International / Marketing · Communication · Digital / Ressources Humaines · Administration · Gestion / Asset Management · Banque · Finance · Immobilier.

- Les programmes WebSchool forment aux métiers du Numérique.

- Deux écoles sont spécialisées dans les métiers du sport et l'emploi dans le Sanitaire et le Médico-Social.

Talis propose des parcours validés par des Diplômes d'État : Brevets de Techniciens Supérieurs - Bac+2, Licence DCG, Licences Professionnelles - Bac+3. Les Titres sont inscrits au Répertoire National des Certifications Professionnelles :

- Des Cycles Bachelors / niveau II, pour les métiers du Marketing et du commerce, de la Banque et de la Finance, de l'Immobilier et des Ressources Humaines,
- Un Cycle Mastère permet aux futurs entrepreneurs de valider le titre certifié "Manager de la Stratégie et de la Politique Commerciale" inscrit au Répertoire National des Certifications Professionnelles / Niveau I,
- Un second Cycle Mastère permet aux futurs DRH de valider le titre certifié "Manager de l'Organisation des Ressources Humaines et de la Relation Sociale" inscrit au Répertoire National des Certifications Professionnelles / Niveau I.

### PUBLICS

- Étudiants
- Salariés d'entreprises
- Apprentis dans le cadre du partenariat avec le Cifa
- Demandeurs d'emploi
- Particuliers

### STATUTS

- Étudiant
- Salarié de l'entreprise en alternance
- Stagiaire de la formation professionnelle

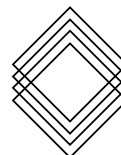
### FINANCEMENTS

- Individuel
- OPCA
- Plan de formation
- Congé Individuel de Formation
- Compte Personnel de Formation
- Aides de l'État et des Régions

### PARCOURS INTERNATIONAUX / NATIONAUX

- BTEC LEVEL 7 et 6 > Titres certifiés reconnus par Ofqual UK\*
- BAC + 5 > Cycles Mastères / Titres certifiés / Niveau I, inscrits au RNCP\*\*
- BAC + 3 > Cycles Bachelors / Titres certifiés / Niveau II, inscrits au RNCP\*\*
- BAC + 3 > Licence Professionnelle\*\*\*
- BAC + 3 > Licence DCG
- BAC + 2 > BTS / Brevets de Techniciens Supérieurs / Niveau III
- DEAMP > Diplôme d'État / Niveau IV
- Titres Professionnels du Ministère du Travail / Niveau V à Niveau III

\* En partenariat avec Pearson-Edexcel  
 \*\* Le terme "Cycle Mastère" indique un niveau d'études Bac+5 et non un diplôme conférant un grade universitaire. Le terme "Cycle Bachelor" indique un niveau d'études Bac+3 et non un diplôme conférant un grade universitaire ou un diplôme étranger  
 \*\*\* En partenariat avec l'Université de Bordeaux et le Cifa





# PARTENAIRES PROFESSIONNELS



United Network International Studies

Talis est membre fondateur du réseau UNIS, premier réseau d'établissements d'enseignement supérieur habilité par Pearson Education pour piloter des cycles de formation reconnus au niveau Européen

[unis-formation.com](http://unis-formation.com)



Quality Business Schools

Le réseau SCHOLIS réunit des écoles d'enseignement supérieur en France autour de valeurs communes. Label de qualité des enseignements dispensés et des moyens engagés pour la réussite et l'insertion professionnelle

[reseau-scholis.fr](http://reseau-scholis.fr)



Centres certifiés et qualifiés  
ISQ : Organisme professionnel de qualification des entreprises de prestations de services intellectuels  
OPQF : Office professionnel de qualification des organismes de formation



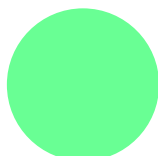
Centres d'examen agréés  
TOEIC Test Of English for International Communication



Centres agréés par  
EURO APTITUDES à délivrer le Passeport de Compétences Informatiques Européen P.C.I.E.



Talis Business School Campus Bordeaux est un centre approuvé BTEC, accrédité par Pearson-Edexcel (habilité Ofqual / Office of Qualifications and Examinations Régulation)





## CYCLES MASTÈRES

### COMMERCE MANAGEMENT

**CYCLE MASTÈRE MANAGER DE BUSINESS UNIT**  
TITRE CERTIFIÉ INSCRIT AU RNCP / NIVEAU I

**ANNÉE CYCLE MASTÈRE MBU 2**  
Manager de la Stratégie  
et de la Politique Commerciale  
Certificateur ESA 3

**ANNÉE CYCLE MASTÈRE MBU 1**  
Responsable de Centre de Profits & Business Unit  
Certificateur ESA 3

### RESSOURCES HUMAINES

**CYCLE MASTÈRE MANAGER DES RESSOURCES HUMAINES**  
TITRE CERTIFIÉ INSCRIT AU RNCP / NIVEAU I

**ANNÉE CYCLE MASTÈRE RH 2**  
Manager de l'Organisation des  
Ressources Humaines et de la Relation Sociale  
Certificateur ISGP-FACLIP

**ANNÉE CYCLE MASTÈRE RH 1**  
Manager de l'Organisation des  
Ressources Humaines et de la Relation Sociale

*Le terme "Cycle Mastère" indique un niveau d'études Bac+5 et non un diplôme conférant un grade universitaire*



## CYCLE MBA INTERNATIONAL



### MBA

**MASTER OF BUSINESS ADMINISTRATION**  
Avec les Universités partenaires



### BACHELOR INTERNATIONAL BUSINESS

**BACHELOR**  
Avec les Universités partenaires



### STRATEGIC MANAGEMENT & LEADERSHIP

**BTEC LEVEL 7 EXTENDED DIPLOMA**  
Accréditation PEARSON



### BUSINESS INNOVATION & MANAGEMENT

**BTEC LEVEL 6**  
Accréditation PEARSON

Le **BTEC LEVEL 7** et le **BTEC LEVEL 6** sont des titres certifiés reconnus par Ofqual et répondant aux standards internationaux

**TALIS BUSINESS SCHOOL** est un centre approuvé BTEC, accrédité par Pearson-Edexcel (habilité Ofqual / Office of Qualifications and Examinations Régulation)





## CYCLES BACHELORS



### MANAGEMENT MARKETING COMMUNICATION

#### BACHELOR MANAGEMENT MARKETING & COMMERCIAL

TITRE CERTIFIÉ INSCRIT AU RNCP / NIVEAU II  
Responsable de Centre de Profits & Business Unit  
Certificateur ESA 3  
Chef de Projets Marketing Communication  
Certificateur ESA 3



### RESSOURCES HUMAINES

#### BACHELOR RESSOURCES HUMAINES

TITRE CERTIFIÉ INSCRIT AU RNCP / NIVEAU II  
Chargé de la Gestion des Ressources Humaines  
Certificateur ISGP-FACLIP



### ASSET MANAGEMENT

#### BACHELOR BANQUE / FINANCE ASSURANCE

TITRE CERTIFIÉ INSCRIT AU RNCP / NIVEAU II  
Conseiller Financier  
Certificateur SOFTEC

#### BACHELOR IMMOBILIER

TITRE CERTIFIÉ INSCRIT AU RNCP / NIVEAU II  
Responsable d'Affaires en Immobilier  
Certificateur ECORIS

*Le terme "Cycle Bachelor" indique un niveau d'études Bac+3 et non un diplôme conférant un grade universitaire ou un diplôme étranger*



## DIPLÔMES D'ÉTAT



### LICENCE DCG

DIPLÔME DE COMPTABILITÉ ET DE GESTION



### BTS

#### BTS / BREVETS DE TECHNICIENS SUPÉRIEURS

Commerce International  
Management des Unités Commerciales  
Négociation et Relation Client  
Assistant de Gestion PME-PMI  
Comptabilité et Gestion  
Banque  
Communication



### TITRES PROFESSIONNELS

Négociateur Technico-Commercial  
Assistant de Direction  
Gestionnaire de Paie

## SPORT + ÉTUDES

LOSC LILLE MÉTROPOLE  
GIRONDINS DE BORDEAUX  
OLYMPIQUE DE MARSEILLE

#### CYCLES NIVEAUX IV / III / II

Institut des Forces de Vente, option Organisations Sportives · Institut des Forces de Vente, option Marketing Sportif · Manager Commercial, option Management des Clubs Sportifs · DU Management des Clubs Sportifs · Brevet Professionnel de la Jeunesse, de l'Éducation Populaire et du Sport





## COMMUNICATION DIGITALE



### MANAGER MARKETING & E-BUSINESS

ANNÉE 5

**CYCLE MASTÈRE MBU 2 OPTION E-BUSINESS**

TITRE CERTIFIÉ INSCRIT AU RNCP / NIVEAU I

ANNÉE CYCLE MASTÈRE 2

Manager de la Stratégie et de la Politique

Commerciale option E-Business

Certificateur ESA 3



### CHEF DE PROJETS MARKETING & COMMUNICATION

ANNÉES 3+4

**CYCLE MASTÈRE OPTION E-BUSINESS**

TITRE CERTIFIÉ INSCRIT AU RNCP / NIVEAU II

ANNÉE CYCLE MASTÈRE 1

Chef de Projets Marketing & Communication

Certificateur ESA 3

**BACHELOR MARKETING & COMMUNICATION**

ANNÉE BACHELOR

Chef de Projets Marketing & Communication



## COMMUNICATION DIGITALE

ANNÉES 1+2

**BTS / BREVET DE TECHNICIEN SUPÉRIEUR**

DIPLÔME D'ÉTAT

Communication

+ Atelier Communication Digitale N/ÉW



## TECHNIQUES DU WEB



### CHEF DE PROJET WEB / CONCEPTEUR WEB



### BACHELOR CONCEPTEUR WEB / WEB MARKETING

ANNÉES 3+4

**CONCEPTEUR WEB**

**OPTION CHEF DE PROJET WEB**

TITRE CERTIFIÉ INSCRIT AU RNCP / NIVEAU II

Concepteur Web option Chef de Projet Web

Certificateur IEF21



### INTÉGRATEUR DE MÉDIAS INTERACTIFS

ANNÉES 1+2

**INTÉGRATEUR WEB**

TITRE CERTIFIÉ INSCRIT AU RNCP / NIVEAU III

Intégrateur de Médias Interactifs

Certificateur CFA Campus Fonderie de l'Image



## PROGRAMMES WEBSCHOOL

TalisWEB et N/ÉW sont des espaces de recherche et d'expérimentation dans lesquels les publics sont invités à acquérir et à développer des compétences utiles dans les métiers du numérique. Grâce aux projets professionnels et associatifs, l'équipe pédagogique confie à chaque étudiant la responsabilité de créer son propre environnement de travail et de se confronter aux attentes d'un commanditaire et aux exigences du travail collaboratif.

Les programmes partenaires TALIS proposent à Bordeaux, à Bayonne et à Bergerac des formations bac + 2 à bac + 5 dans les domaines du Web et de la communication digitale. Partenaires : CFA Campus Fonderie de l'Image / IEF21 / Cifa / Talis Business School.



*La Fabrique, Bassins à flot, Bordeaux  
Atelier Christian de Portzamparc  
Février 2016*





**Insertions**

**Poursuites d'études et emplois**



**79%**

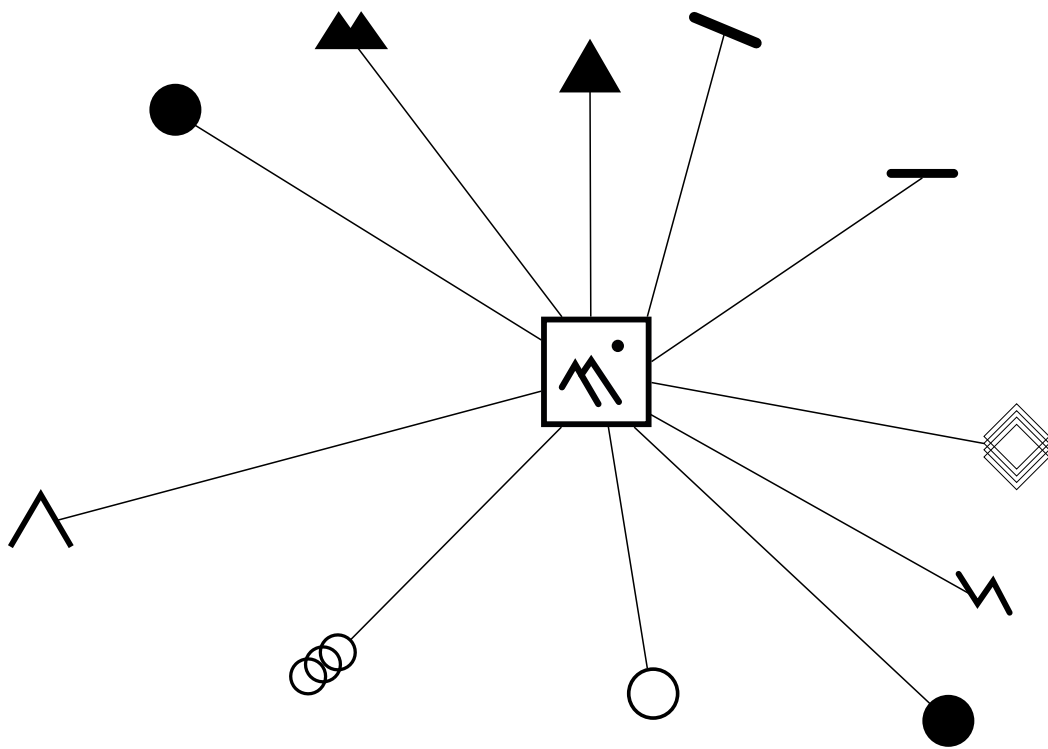
**EN POSTE  
OU EN POURSUITE D'ÉTUDES**  
POURCENTAGE DES ÉTUDIANTS DES CYCLES MASTÈRES  
ET DES CYCLES BACHELORS AYANT RÉPONDU À  
L'ENQUÊTE D'INSERTION OBLIGATOIRE

**74% +5**

**EN POSTE  
OU EN POURSUITE D'ÉTUDES**  
POURCENTAGE DES ÉTUDIANTS DES FILIÈRES  
MANAGEMENT / RESSOURCES HUMAINES /  
MARKETING & COMMUNICATION  
AYANT RÉPONDU À L'ENQUÊTE D'INSERTION OBLIGATOIRE

**95% +3**

**EN POSTE  
OU EN POURSUITE D'ÉTUDES**  
POURCENTAGE DES ÉTUDIANTS DES CYCLES BACHELORS  
DES FILIÈRES ADMINISTRATION / GESTION  
AYANT RÉPONDU À L'ENQUÊTE D'INSERTION OBLIGATOIRE







**TALIS  
EDUCATION  
GROUP**