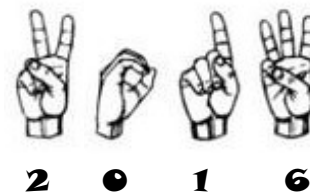


# Bulletin de Voeux !



**3IE TALIS**  
Métiers du Sanitaire  
& du Médico-Social  
BORDEAUX-BAYONNE



Toute l'équipe de Talis 3IE vous souhaite une excellente année

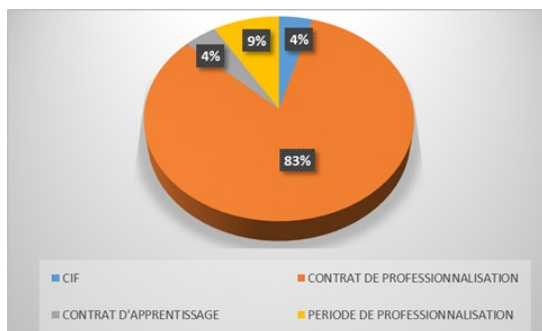


## Bilan de l'activité de Talis 3IE en 2015

### Les stagiaires accueillis et leur réussite

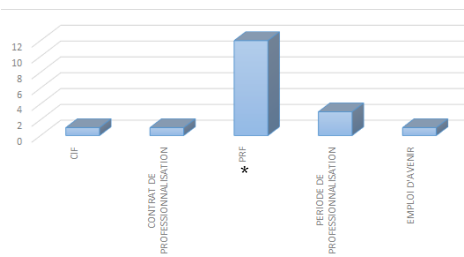
Comme chaque année à Bordeaux, nous avons 2 groupes de stagiaires suivants la formation DE AMP.

Un premier groupe de 23 stagiaires, sur 18 mois, a clôturé sa formation en passant le diplôme en février 2015. 20 d'entre eux ont pu être certifiés. Le groupe se répartissait de la manière suivante :



Les contrats en alternance proposés étaient répartis à part égale entre le secteur du handicap et celui de la gérontologie.

Un second groupe de 18 stagiaires, sur 12 mois, a terminé sa formation en novembre 2015. Plus de 80% d'entre eux ont été diplômés. Le groupe se répartissait de la manière suivante :



\*PRF : Le Conseil Régional d'Aquitaine a conventionné 12 places sur ce groupe.

### Le projet OMPH

Depuis 2013, nous sommes engagés dans un projet en partenariat avec UNIFAF, OETH, la CARSAT Aquitaine, 3 établissements du secteur médico-social et sanitaire et AD Conseils. L'objet est de s'attacher à l'évaluation des risques professionnels et au maintien dans l'emploi des salariés. Pourquoi s'engager dans un tel dispositif :

- Du point de vue de l'entreprise : amélioration de la qualité des services proposés, amélioration du climat social et de l'image de l'entreprise, diminution de la « casse » (AT) et fidélisation des salariés

- Du point de vue des salariés : voir sa santé préservée, amélioration des conditions de travail, et

être considéré dans ses difficultés.

- Du point de vue des usagers : meilleure qualité de services, cohérence et continuité de l'accompagnement, ambiance plus conviviale.

Les métiers concernés par ce projet sont les IDE, AS et AMP. La méthodologie de la mise en œuvre de la démarche est transférable à d'autres métiers. En 2015, 5 nouveaux établissements se sont lancés dans l'expérimentation.

### Le projet SMAF

Une convention a été établie en 2015 entre Talis 3IE et l'université de Sherbrooke au Québec pour présenter et dispenser la formation à l'outil SMAF—Système de Mesure de l'Autonomie Fonctionnelle. Cette démarche vise à l'évaluation des capacités des usagers

âgés de plus de 16 ans faisant face à une perte d'autonomie. Les valeurs de la démarche sont de se baser sur les besoins réels de la personne en favorisant le soutien à l'autonomie pour des personnes à domicile ou en institution, âgées ou handicapées et de concilier « la clinique à la gestion ».



FLASH D'HIVER !

*DOSSIER d'inscription  
2016 téléchargeable  
bientôt sur notre site*

### Dans ce numéro :

#### Bilan 2015

P1

#### Projet OMPH

P1

#### Projet SMAF

P1

#### REFORME DES DIPLOMES

P2

#### Formation continue

P2



Formez l'ensemble de vos équipes  
« Acteur PRAP 2S » avec

**Talis 3IE**

\* Validation CARSAT prévue en 2016

# Réforme des diplômes de niveau V, prévue en 2016

Le futur diplôme d'État d'accompagnant éducatif et social (DEAES) atteste des compétences requises pour exercer des activités visant à se positionner dans le champ de l'action sociale afin d'accompagner les personnes au quotidien et de coopérer avec l'ensemble des professionnels concernés. Ses titulaires veillent à la participation à la vie sociale et citoyenne de la personne. Cet accompagnement prend en compte les spécificités fonction du lieu de cet accompagnement, à domicile, au sein d'une structure collective ou dans le milieu scolaire.

La formation conduisant au diplôme d'État d'accompagnant éducatif et social comporte 525 heures de formation théorique. Elles comprennent 378 heures de socle commun et 147 heures de spécialités. La formation est répartie en 4 domaines de formation :

DF1 : Se positionner comme profession-

nel dans le champ de l'action sociale : 126 heures d'enseignements socle et 14 heures de spécialité ;

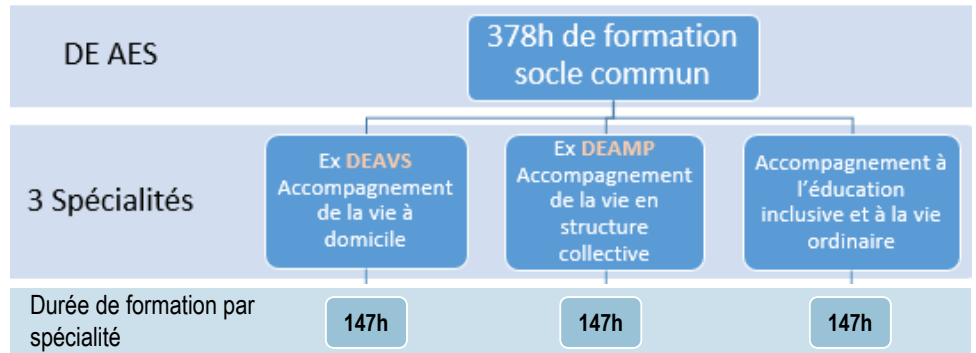
DF2 : Accompagner la personne au quotidien et dans la proximité : 98 heures d'enseignements socle, et 63 heures de spécialité ;

DF3 : Coopérer avec l'ensemble des professionnels concernés : 63 heures d'enseignements socle, 28 heures de

spécialité ;

DF4 : Participer à l'animation de la vie sociale et citoyenne de la personne : 70 heures d'enseignements socle et 42 heures de spécialité.

Ce nouveau diplôme remplace le DEAMP, DEAVS et instaure une reconnaissance auxiliaires de vie scolaire. La mise en œuvre est programmée pour la rentrée de septembre 2016.



## Formation continue proposée par 3IE Talis, Au programme en 2016 :

Plus de 35 programmes de formation avec la possibilité de proposer de manière spécifique des modules sur les besoins d'un service.

Conscients que tout professionnel ayant intégré la vie active peut et doit maintenir, développer ou renforcer ses compétences acquises, nous proposons en 2016 des formations continues (intra ou extra entreprise).

Suite à des expériences mises en œuvre, nous avons pu accompagner et former des équipes en 2015 à la rédaction d'un projet de service, la mise en place de projet personnalisé, la création d'outils qualité... Donner du sens tout en soutenant la spécificité des équipes et d'un contexte de travail, telle est l'ambition des formations actions proposées : donner un cadre (proposition de programme) tout en ayant la possibilité d'en sortir (prendre en compte les spécificités et les besoins réels de l'établissement).

Pour toute demande de renseignement ou pour envisager un rendez-vous d'analyse de besoin, vous pouvez nous contacter par mail (cf. Contacts) ou par téléphone au 05 57 22 42 42

**Module :** MANAGEMENT

**Titre de la formation :** Comprendre les enjeux de la communication écrite

Public concerné / Pré requis : Administratif  
Niveau de sortie : Attestation de fin de formation  
Durée de la formation : 10h30

**COMPETENCES VISEES**

1/ Acquies les principes de base d'une bonne relation professionnelle  
2/ Comprendre les dysfonctionnements des relations interpersonnelles pour les combattre  
3/ Transmettre des informations à l'écrit

**PROGRAMME DE FORMATION**

1. Introduction  
a) Les techniques et les outils pour optimiser sa propre capacité à communiquer et à suggérer  
b) Maîtriser ses propres comportements pour collaborer gagnant  
c) Adapter ses attitudes et ses discours à l'objectif  
2. Les relations interpersonnelles  
a) Comment éliminer méfiance et compétition négative  
b) Comment se mettre en harmonie avec ses collaborateurs (clients internes), les clients externes et sa hiérarchie  
3. Définir ce qu'est l'essentiel  
a) Remettre en question ses habitudes face à l'information.  
b) Identifier, clarifier son objectif.  
c) Écrire, dire l'essentiel : qu'est-ce ?  
4. Extraire rapidement l'essentiel des documents  
a) Sélectionner et définir l'information "utile".  
b) Être actif d'une lecture efficace.  
c) Améliorer sa prise de notes.  
5. Restituer à l'écrit : des outils indispensables  
a) Les critères de réussite d'une bonne synthèse.  
b) Une méthodologie pour gérer son temps dans la rédaction.  
c) Les fonctions des différentes synthèses :  
- compléments ; - rapport ; - note de synthèse ;  
- mail ;  
- dispositifs PowerPoint.

**MODALITES PEDAGOGIQUES**

Retour d'expériences - Échanges de pratiques  
 Actualisation des connaissances (Apports théoriques, conceptuels et de méthode)  
 Mise en situation, étude de cas

**EVALUATION DES ACQUIS**

Questionnaire  
 Fuite de cas  
 Enquête de satisfaction

**INFORMATION :** +33(0)5 57 22 42 42

Au-delà de programmes de formation modélisés, une écoute préalable des besoins en formation permet de cibler et de répondre de manière adaptée à chaque réalité et chaque contexte professionnel (public accompagné et évolution des pathologies, réglementation, méthodes et outils existants ou à construire).

En fonction des thèmes, le but est d'optimiser, dans le cadre de formation action, l'appropriation et l'intégration de compétences des équipes au plus proche de leur réalité. Concrètement, il s'agit d'investir le temps de formation pour outiller, opérationnaliser et aider les équipes dans leurs préoccupations quotidiennes.

**TALIS** 3IE TALIS  
Métiers du Sanitaire & du Médico-Social  
BORDEAUX - BAYONNE

58, rue de Marseille  
33 000 BORDEAUX  
05 57 22 42 42

CONTACTS : serra@talis3ie.fr / connangle@talis3ie.fr